

PRZEPONY I NYPLE



Odchylacz strumienia

	Kod	Cena
1 Przepona do grzejników model TESI	DIAFRAMM	€ 6,40
2 Przepona do grzejników model PIANO, ARPA 23, FLAUTO, RIGO, KART, NET i SAX	ASIDEV04	€ 11,10
3 Odchylacz strumienia do TESI z zamontowanymi zatyczkami 1/2"	ASIDEV05	€ 29,20

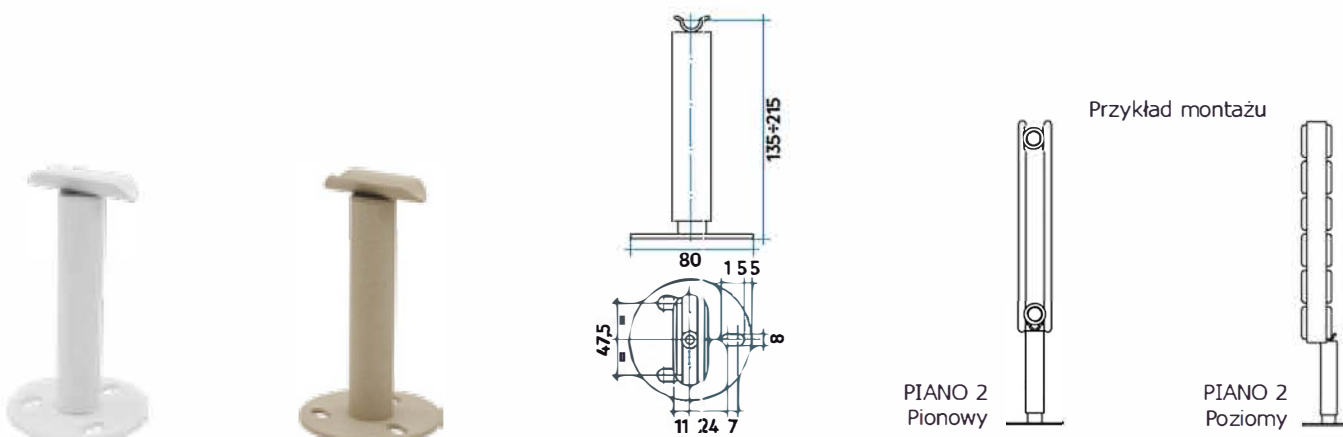
• W celu użycia tego produktu wymienić śrubunek zaworu na ten odchylacz, wymiary gabarytowe nie zmieniają się jeżeli są używane zawory IRSAP.



Uszczelki i złączki gwintowane do grzejnika TESI

	Kod	Cena
1 Uszczelka silikonowa do zatyczek i złączek rurowych 1" 1/4	ATSILICONT	€ 1,50
2 Uszczelka silikonowa do korków i redukcji 1" 1/4, przezroczysta, dla TESI z wykończeniem Loft	ATSILICONTTR	€ 1,90
3 Uszczelka silikonowa do złączek gwintowanych 1" 1/4	ATSILICONN	€ 1,50
4 Złączki gwintowane (prawa - lewa) do połączenia grzejników 1" 1/4	ANIPLLENOR	€ 3,10

AKCESORIA DO MOCOWANIA PODŁOGOWEGO



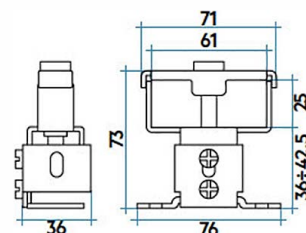
Uchwyt mocujący do podłogi dla PIANO, PIANO 2, SAX, SAX 2, ARPA 12, ARPA 12_2, ARPA 18, ARPA 18_2, ARPA 23, ARPA 23_2, ELLIPSIS_V, ELLIPSIS_V 2, ELLIPSIS_H, ELLIPSIS_H 2

	Kod	Cena
Uchwyt do zamontowania na podłodze regulowany na wysokość, biały	AMENSPAVPA 01	€ 10,00
Uchwyt do zamontowania na podłodze regulowany na wysokość, kolorowy	AMENSPAVPA XX	€ 11,50

01 = kod wykończenie biały standardowy - XX = kod wykończenia Classic i Special - str. 552

Akces. dekor.
i techniczne

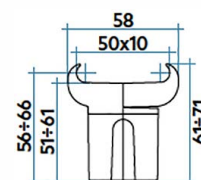
AKCESORIA DO MOCOWANIA ŚCIENNEGO



Uchwyty mocujące do montażu na ścianie, wyposażone w śruby i kołki do SAX 2

	Kod	Cena
Para białych uchwytych mocujących do SAX 2, zamocowanie za pomocą kołków rozporowych	BSACSX22520 01	€ 32,10
Para kolorowych uchwytych mocujących do SAX 2, zamocowanie za pomocą kołków rozporowych	BSACSX22520 XX	€ 35,20

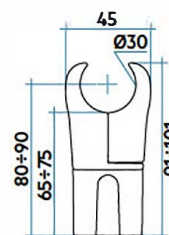
01 = kod wykończenie biały standardowy - **XX** = kod wykończenia Classic i Special - str. 552



Uchwyty mocujące do montażu na ścianie, wyposażone w śruby i kołki do PIANO 2

	Kod	Cena
Para kolorowych uchwytych mocujących do PIANO 2, zamocowanie za pomocą kołków rozporowych	KIT2MORS50VT 01	€ 18,10
Para białych uchwytych mocujących do PIANO 2, zamocowanie za pomocą kołków rozporowych	KIT2MORS50VT XX	€ 23,10

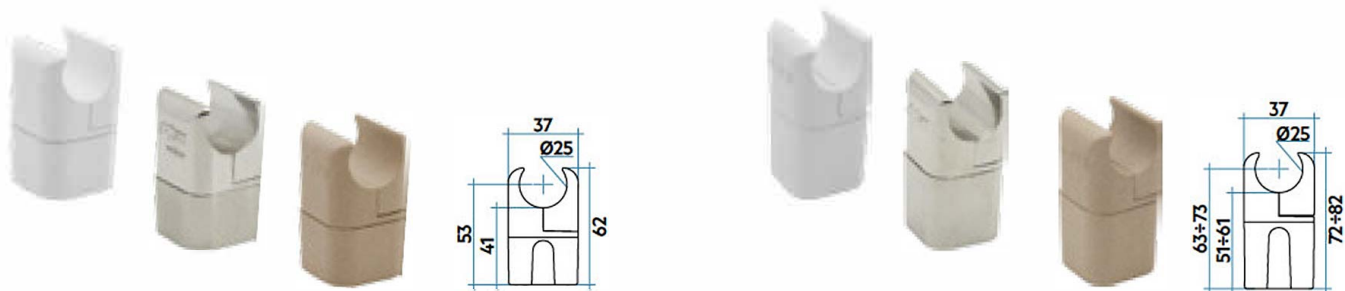
01 = kod wykończenie biały standardowy - **XX** = kod wykończenia Classic i Special - str. 552



Uchwyty mocujące do montażu na ścianie, wyposażone w śruby i kołki do ARPA 18_2, ARPA 23_2, ELLIPSIS_V 2, ELLIPSIS_H 2

	Kod	Cena
Para kolorowych uchwytych mocujących do ARPA 18_2, ARPA 23_2, ELLIPSIS_V 2, ELLIPSIS_H 2, zamocowanie za pomocą kołków rozporowych	KIT2MORSA28 01	€ 41,30
Para białych uchwytych mocujących do ARPA 18_2, ARPA 23_2, ELLIPSIS_V 2, ELLIPSIS_H 2	KIT2MORSA28 XX	€ 46,10

01 = kod wykończenie biały standardowy - **XX** = kod wykończenia Classic i Special - str. 552

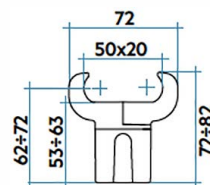


Chela dla grzejników TESI

	Kod	Cena
Zaczep do rury Ø25 i element odległościowy nie regulowany, głębokość 4 cm, biały (*)	ATTCHELA4 01	€ 7,60
Zaczep do rury Ø25 i element odległościowy nie regulowany, głębokość 4 cm, chromowany (*)	ATTCHELA4 50	€ 10,90
Zaczep do rury Ø25 i element odległościowy nie regulowany, głębokość 4 cm, kolorowy (*)	ATTCHELA4 XX	€ 8,40
Zaczep do rury Ø25 i element odległościowy regulowany, głębokość od 5 do 6 cm, biały	ATTCHELA5 01	€ 7,60
Zaczep do rury Ø25 i element odległościowy regulowany, głębokość od 5 do 6 cm, chromowany	ATTCHELA5 50	€ 10,90
Zaczep do rury Ø25 i element odległościowy regulowany, głębokość od 5 do 6 cm, kolorowy	ATTCHELA5 XX	€ 8,40

01 = kod wykończenie biały standardowy - **50** = kod wykończenie chrom - **XX** = kod wykończenia Classic i Special - str. 552

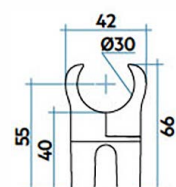
(*) Element zalecany do montażu produktów TESI 2 i TESI 3



Chela dla grzejników VELA

	Kod	Cena
Zaczep do rury i element odległościowy regulowany, głębokość od 5 do 6 cm, biały	ATTVELACO 01	€ 9,90
Zaczep do rury i element odległościowy regulowany, głębokość od 5 do 6 cm, chromowany	ATTVELACO 50	€ 13,40
Zaczep do rury i element odległościowy regulowany, głębokość od 5 do 6 cm, kolorowy	ATTVELACO XX	€ 12,20

01 = kod wykończenie biały standardowy - **50** = kod wykończenie chrom - **XX** = kod wykończenia Classic i Special - str. 552

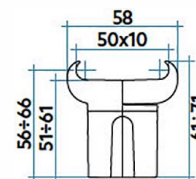


Uchwyty do grzejników FLAUTO

	Kod	Cena
Zaczep na kolektorze, instalowany na ścianie, kolor biały	ATTCH E430 01	€ 10,40
Zaczep na kolektorze, instalowany na ścianie, kolorowy	ATTCH E430 XX	€ 12,10
Zaczep na kolektorze, instalowany na ścianie, chromowany	ATTCH E430 50	€ 13,40

01 = kod wykończenie biały standardowy - **50** = kod wykończenie chrom - **XX** = kod wykończenia Classic i Special - str. 552

AKCESORIA DO MOCOWANIA ŚCIENNEGO



Chela dla grzejników PIANO 2

Zaczep do rury 50x10 mm, instalowany na ścianie, biały

Kod

ATTMORS50 01

Cena

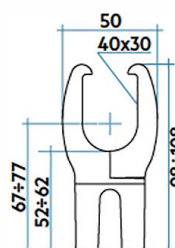
€ 10,70

Zaczep do rury 50x10 mm, instalowany na ścianie, kolorowy

ATTMORS50 XX

€ 13,40

01 = kod wykończenie biały standardowy - **XX** = kod wykończenia Classic i Special - str. 552



Uchwyty do kolektorów półowalnych 40 x 30 montaż jako ścianka działowa

Kod

ATTCHEBAC 01

Cena

€ 22,40

Zaczep na kolektorze białym, element odległościowy regulowany, głębokość od 5 do 6 cm, biały

ATTCHEBAC XX

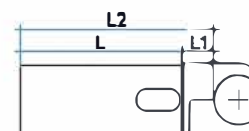
€ 30,40

Zaczep na kolektorze białym, element odległościowy regulowany, głębokość od 5 do 6 cm, kolorowy

ATTCHEBAC 50

€ 28,00

01 = kod wykończenie biały standardowy - **50** = kod wykończenie chrom - **XX** = kod wykończenia Classic i Special - str. 552



Elementy odległościowe wzmocnione, ścienne, do Chela

Kod

ATTPRO43 01

Cena

€ 14,20

Zamocowanie za pomocą kołków rozporowych mm 43 (L)

ATTPRO43 50

€ 14,20

Zamocowanie za pomocą kołków rozporowych mm 43 (L)

ATTPRO43 XX

€ 11,70

Zamocowanie za pomocą kołków rozporowych mm 43 (L)

ATTPRO63 01

€ 16,90

Zamocowanie za pomocą kołków rozporowych mm 63 (L)

ATTPRO63 50

€ 16,90

Zamocowanie za pomocą kołków rozporowych mm 63 (L)

ATTPRO63 XX

€ 13,90

Zamocowanie za pomocą kołków rozporowych mm 63 (L)

ATTPRO83 01

€ 19,40

Zamocowanie za pomocą kołków rozporowych mm 83 (L)

ATTPRO83 50

€ 19,40

Zamocowanie za pomocą kołków rozporowych mm 83 (L)

ATTPRO83 XX

€ 16,00

Zamocowanie za pomocą kołków rozporowych mm 83 (L)

ATTPRO103 01

€ 24,60

Zamocowanie za pomocą kołków rozporowych mm 103 (L)

ATTPRO103 50

€ 24,60

Zamocowanie za pomocą kołków rozporowych mm 103 (L)

ATTPRO103 XX

€ 20,30

Zamocowanie za pomocą kołków rozporowych mm 103 (L)

ATTPRO123 01

€ 27,10

Zamocowanie za pomocą kołków rozporowych mm 123 (L)

ATTPRO123 50

€ 27,10

Zamocowanie za pomocą kołków rozporowych mm 123 (L)

ATTPRO123 XX

€ 22,40

Zamocowanie za pomocą kołków rozporowych mm 123 (L)

ADISTMU30 01

€ 32,40

Zamocowanie murowane 30 cm

01 = kod wykończenie biały standardowy - **50** = kod wykończenie chrom - **XX** = kod wykończenia Classic i Special - str. 552

Dla innych rozwiązań montażowych, jest dostępnych 5 elementów odległościowych do zamiany w miejsce tych oryginalnych Chela: wersja do wmurowania 30 cm i wersja zamocowania za pomocą kołków rozporowych.

L: mm 43 - 63 - 83 - 103 - 123

L1: 17 mm (ATTCHELA4; ATTACHE430) - 17÷ 27 mm (ATTVELACO; ATTDUBLE1; ATTACHE235; ATTCHELAS; ATTCHEBAC) - 30 ÷ 40 mm: (ATTMORS28)

L2: odległość rury grzejnika od ściany